



COMING KOBE 22



イベントガイド

震災から10年目の2005年、「被災地からの恩返し、神戸からの発信」として復興チャリティーイベントを続けて来ました。

2022年阪神淡路大震災から27年。一昨年の中止を経て17回目の開催を迎えたCOMING KOBE。昨年は時期を半年延期し10月に開催をした為に、今までにない最短準備期間半年での春開催となりました。そして会場は16年ぶりに神戸メリケンパークでの開催となりました。

1/4に規模縮小で制限を設けた形でのコロナ禍開催ですが、昨年のイベントガイドラインから少しずつ規制を緩和しました。参加者たち一人一人が意識を持ってルールを守りイベントを共に作り上げてくれたお陰で平和に開催ができた強い信頼が生まれました。

COMING KOBEは阪神淡路大震災の恩返しとしてこれからも変わらず神戸から続けて参りますので、どうか引き続き暖かいご支援の程よろしくお願ひします。

そして、こんな時にもお力添え頂きました協賛企業様、関係者様、アーティスト様、ボランティアスタッフの皆様にご心から御礼を申し上げますと共に、被災された皆様の復興、戦争の終結、新型コロナウイルスの終息を心より祈念いたします。

実行委員長 藤井“風次”治博



被災地神戸からの音返し



日本最大級の音楽チャリティーフェス

入場料は無料、会場内では募金を



誰かの「気づき」のきっかけに



COMING KOBE 22

阪神淡路大震災を風化させず語り継ぎ、神戸からの恩返しとして被災地支援を行い、神戸の魅力を伝える事を最大のテーマとします。減災・防災・そして震災からひとりでも多くの方に「気づき」の“きっかけ”を作る

2022年5月22日(日) @神戸メリケンパーク 9時 開場 18時半 終演 主催:一般社団法人COMING KOBE実行委員会

総勢39組のアーティストが5つのライブステージ・1つのトークステージで熱いライブを繰り広げた

ESP STAGE

Arakezuri / アルカラ / EGG BRAIN
ガガガSP / The BONEZ
KNOCK OUT MONKEY
HEY-SMITH / ROTTENGRAFFTY



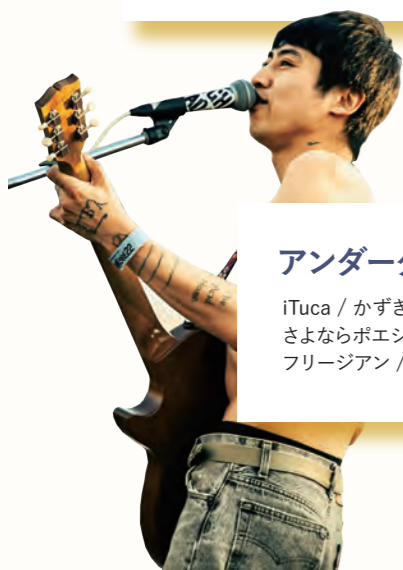
エンタ STAGE

踊ってばかりの国 / カライドスコープ
The Songbards / SPARK!!SOUND!!SHOW!!
セックスマシーン!! / w.o.d. / TENDOUJI
Panorama Panama Town / PAN / Paledusk



アンダーグラウンドSTAGE

iTuca / かずき山盛り / SideChest
さよならポエジー / FUNKIST
フリージアン / ブリッチブックバンド



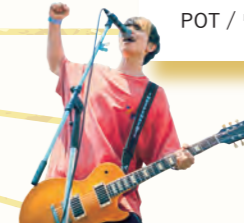
KOBE CITY STAGE

オメでたい頭でなにより / SABOTEN
超能力戦士ドリアン / Dizzy Sunfist
TETORA / バックドロップシンデレラ
locofrank



メモリアルパーク STAGE

AIRFLIP / SHIMA / 月と徒花
ドラマチックアラスカ / ビレッジマンズストア
POT / ワタナベフラワー



ひとぼうトークSTAGE

クリトリック・リス / ハヤトムラカミ
メガマサヒデ / ヒラパー a.k.a 平林英二
【MC】クマガイタツロウ / 藤原岬 / SoCo



オーディション

今年も3種類のオーディションを開催!! CK22のステージを目指し1曲入魂のベストライブ映像を送るだけ!

AUDITION

関西在住10代部門

悪魔の子供2022

グランプリ:ブリッチブックバンド
準グランプリ:おやすみメリー
太陽と虎賞:Whatever



関西在住一般部門

フクロのネズミ2022

グランプリ:月と徒花
準グランプリ:Motor Pool Side
太陽と虎賞:オータムス



ソロ部門

ひとりできるもん2022

グランプリ:ハヤトムラカミ
準グランプリ:KAI.
太陽と虎賞:CRACK JEWEL



前夜祭&後夜祭

恒例の関連イベントも大盛り上がり!!募金箱も設置したくさんのお客様にご来場頂きました

5/21 (土)

『カミコベ完全攻略マニュアル-CK22決起集会〜』

キヨシ(SABOTEN) / 山本章(iTuca) / 染谷西郷(FUNKIST)
MC:風次&哲平 / ビギナー:ケンオガタ(セックスマシーン!!)

5/23 (月)

『COMING KOBE22 打ち上げの 香夜祭-CURRYING KOBE-』

カレー出店:KUU CARRY / ダイスキッチン / LITTLE MORE CAFE / ヒロトリ
今村モータース / 煤城ダイ / 昨日もJOE / じゃま子。

5/29 (日)

『COMING KOBE22 興夜祭 -from.KOBE産-』

Panorama Panama Town / The Songbards
ムノー/モーゼス / (OPENING ACT:)PULPS

6/22 (水)

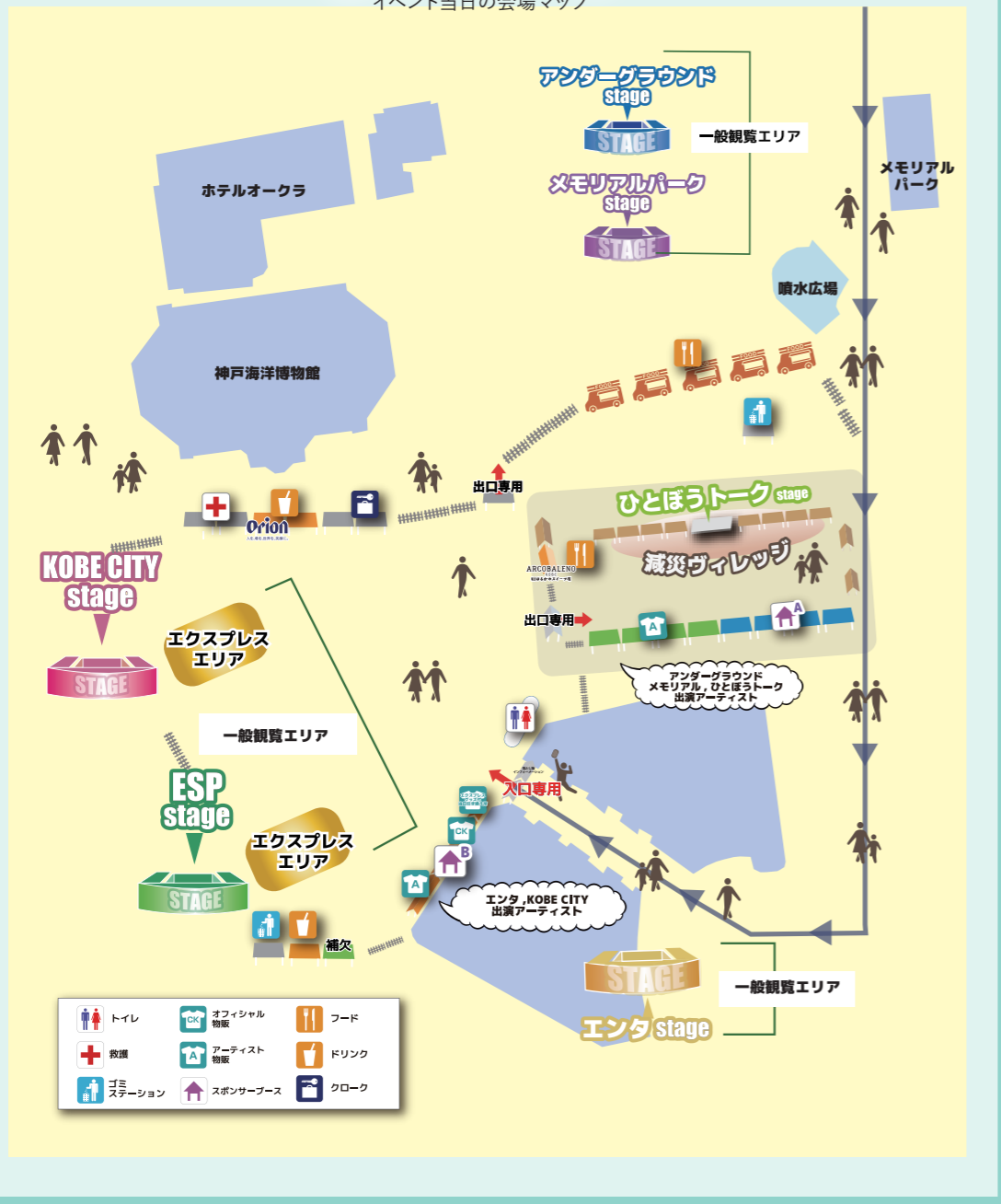
『COMING KOBE22紅夜祭BAR』

アカシアオルケスタ藤原岬のMISAKI'S BAR
〜ひとぼうトークstage打ち上げ〜

MORE EVENTS

Area Map

イベント当日の会場マップ



感染症対策

COMING KOBEは楽しむことを制限しません
楽しむために制限します

COMINGKOBE 22において
株式会社ダスキン/ダスキンレントールの
ご協力のもと会場における感染対策・体制強化を
徹底実施しました。
出演者、スタッフ、来場者の皆様にご協力感謝致します。

来場者自身で消毒を



会場内には消毒液を設置し衛生対策を
入場時にはサーモグラフィで体温チェック

Booth

Deviluse / アパレルブランド /



各地のライブハウスやポップアップショップ、
ロックフェスでも活動中のDeviluseが今年も登場!!

RideMe / アパレルブランド /



ストリート、音楽業界、日本のみならず世界のアーティストが
愛用!!神戸代表ストリートブランドRideMe!!

Orion / ドリンク販売ブース /



今年も沖縄ビールのオリオンが登場!青い空とオリオンビール!
CK22とオリオンビールの相性は抜群!お客様にも大好評でした

ZEPHYREN / アパレルブランド /



かけがえない仲間とともに「ストリートを生きる証」を
創造する為に生まれたZEPHYRENのアパレル、小物販売。

T&J Solutions / 缶バッジガチャガチャ /



今年も恒例のCK22公式缶バッジガチャブース!
当たり付もありお目当てのバンドを交換したり大盛況!!

LOUDOG ZOODOG / アパレルブランド /



今年もみんな大好きLOUDOGブースが登場!
LOUDOGと太陽と虎がコラボしたZOODOGも登場!!

ARCOBALENO KOBE / スイーツ販売ブース /



鹿児島生まれ神戸育ち「紅はるか」を使ったスイーツ
ARCOBALENO販売ブース!ソフトクリーム大盛況完売御礼!



出展一覧

Deviluse / Ride Me / Orion / ZEPHYREN / T&J Solutions / LOUDOG-ZOODOG / ARCOBALENO KOBE
キッチンカー:とり天 暁 / 油そば専門店 歌志軒 / 鉄板ダイニングリゅう / 京都ぼーく亭 / SURYA CURRY OSAKA / 鉄板工房マルマサ / 楽園
●今年も7つのブースと7台のキッチンカーが出展し、アパレルブースも飲食店ブースもイベントを盛り上げてくれました!



1 3.11からの手紙/音の声
東日本大震災直後から11年間の東北の様子。そしてその地で鳴らされた音の声。アーティストさんたちからのメッセージと共に写真とことばで届けます。

2 フクザワ
イラストレーター「フクザワ」のブース。商品購入者に「ゆるアイコン」をその場で書いてプレゼントしました。

3 神戸学院大学
現代社会学部、社会防災学科の学生達が授業で学んだ災害時の備えに関することをワークショップ形式で発信。

4 振り返る阪神・淡路大震災パネル展
1995.1.17に起きた阪神・淡路大震災で被災した神戸市の当時の風景を写真展示しました。

5 認定NPO法人 日本レスキュー協会
災害救助犬やセラピードッグの派遣、育成等を行っているNPO法人。当日は災害救助犬とのふれあい等を行いました。

6 石巻へい輪プロジェクト
東日本大震災で被災した漁網を使いミサンガを作成販売をして自立支援の為に活動をしています。

7 防衛省兵庫地方協力本部神戸出張所
今年もブースでは災害派遣等に実効的に対応できる人命救助セット、派遣活動のパネル展示等を行いました。

8 阪神・淡路大震災記念 人と防災未来センター
阪神、淡路大震災の経験と教訓を伝え、未来の防災、減災情報を発信するため、兵庫県によって開設された災害ミュージアムです。

9 写真洗浄あらいぐま大阪
水害などで被災した写真をきれいにし持ち主さんへお返しするボランティア活動「写真洗浄」の展示、体験

10 東北ライブハウス大作戦
東日本大震災で被害を受けた地域の復興に向け東北三陸沖沿岸地域にライブハウスを設立するプロジェクト。

11 FIGHTBACK
手刷りで作ったグッズを販売しているブランド。売上で被災地の子ども達に笑顔を届ける行動をしています。

12 幡ヶ谷再生大学復興再生部
東日本大震災以降、復興支援を主な目的としNPO法人化。ブースでは活動写真の展示や活動冊子を配布しました。



Gensai Village

減災ヴィレッジ

減災ヴィレッジとは、被災地支援や震災について考えるきっかけを作るブースなどで形成される村(ヴィレッジ)の事でCOMING KOBEが一番大切にしているテーマを形にしたスペースです。イベントの原点には、震災からの復興への想い、神戸から世界への恩返しがあります。このコンセプトに共鳴し、その想いを具体的なアクションとして毎年展開しています。



ひとぼうトークステージ

減災や復興支援などのトークを中心とし来場者の方々にメッセージを投げかける場

COMING KOBEのコンセプトである「神戸における震災復興への感謝」と、「新たな被災地への支援」などの想いやメッセージをより強く表現するための場として登場したステージです。

音楽演奏をメインとするCOMING KOBE全般のステージとは趣向を変え主に減災や復興支援などのトークを中心とし会話を通じて、来場者の方々にメッセージを投げかける場に



今年も参加者の皆様から多くの募金が集まりました!! 「今日のために貯金箱にためてきたよ」という嬉しい声も、皆様のご協力に感謝致します。

COMING KOBE22 募金額

会場募金箱	¥1,899,831
チャリティーリストバンド売上	¥662,000
チャリティーオークション売上	¥293,000
松原募金箱売上	¥30,000
神戸学院大学様	¥37,866
Deviluse様	¥181,000
ROTTENGRAFFTY様	¥94,600
写真洗浄ボランティア あらいぐま大阪様	¥9,305
RideMe様	¥8,000
オメでたい頭でなにより様	¥2,378
FIGHTBACK様	¥10,600
PAN様	¥13,298
フクザワ様	¥10,000
合計	¥3,251,878

2021年 寄付先

福島県相馬郡新地町へ小中学校教育関連用品一式を寄付
鉄棒や電子黒板、プロジェクターなどを下記の学校へ寄付しました。
福田小学校、新地小学校、駒ヶ嶺小学校、尚英中学校

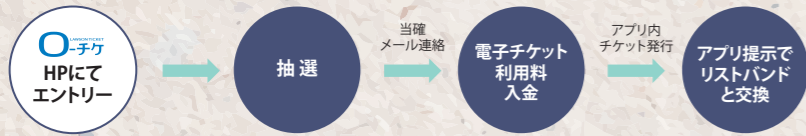


アーティストがライブ演奏とは違う角度からのアプローチで来場者に声がけることでCOMING KOBEが目指す「復興支援」に大きく力添えいただけることを願っています

当日出演したアーティストをはじめ神戸のゆかりあるアーティストが登場!!

無料入場券

今年もローソンチケット様ご提供の電子チケットアプリを導入させて頂くことになりました。チケット代は無料ですが、上記運用の為、ローソンチケットの電子チケット利用料のみ必要となります。皆様に公平にご来場頂く為、今年は抽選での受付とさせて頂きました。抽選は先着順では無く、エントリー方式。なおローソンチケット様のご厚意でそのシステム手数料の一部をCOMING KOBEへ寄付して頂きました。当イベントの趣旨をご理解頂けたローソンチケット様に深くお礼申し上げます。



エクスプレスセット

お得なセット販売



- ① COMING KOBE22 無料入場券(電子チケット)
- ② COMING KOBE22限定エクスプレスTシャツ(1枚)
- ③ 優先入場時間あり
- ④ クローク優待レーンあり
- ⑤ COMING KOBE22記念オリジナルステッカー(1枚)
- ⑥ エクスプレス専用観覧エリアあり
- ⑦【オリジナルデザイン】太陽と虎1ドリンクチケット

グッズ付入場券

オリジナルタオル&ステッカー付!
COMING KOBE22 グッズ付入場券



- ① COMING KOBE22 無料入場券(電子チケット)
- ② COMING KOBE22限定タオル(1枚)
- ⑤ COMING KOBE22記念オリジナルステッカー(1枚)

スマホ画面の提示

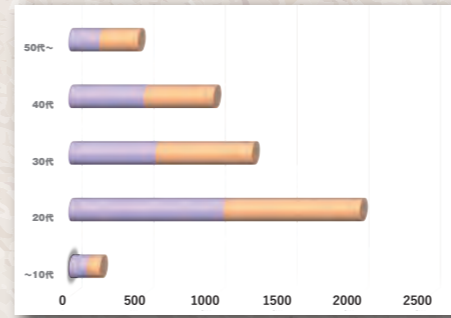


チケットもぎりの様子

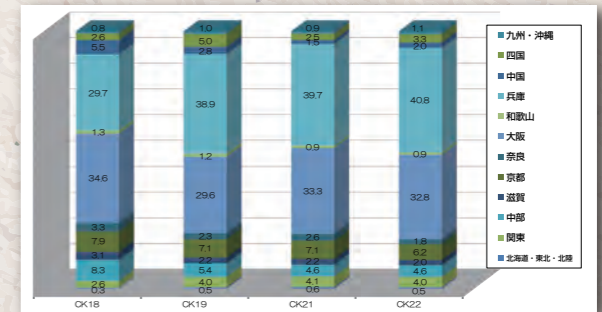


入場口風景

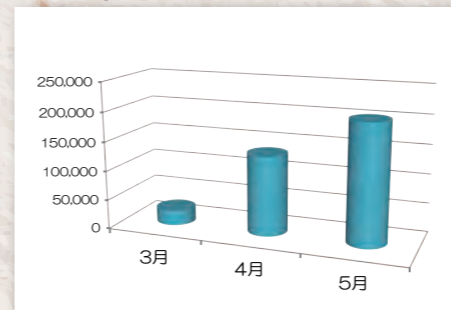
年齢・性別来場者数



地域別来場者数(年度別)



公式ホームページアクセス数



ボランティアスタッフ

多数の学生ボランティア、一般ボランティアの方々にご協力頂き前日から翌日までイベントを支えて頂きました。

- 専門学校ESPエンタテインメント
- ビジュアルアーツ専門学校
- 放送芸術学院専門学校
- 神戸電子専門学校
- 関西国際大学
- 大阪観光大学
- 甲南大学
- 一般ボランティア



ボランティア人数 合計約280人

ゴミクリーンステーション



会場内でのゴミの分別をサポートするゴミゼロチームはボランティアスタッフの皆さんに協力して頂きました。

ゴミの分別はお客様自身で!

募金を呼びかけるボランティアスタッフの皆さん

収支報告

支出			収入		
科目	内容	金額	科目	内容	金額
広報・制作物	Tシャツ、乗車券、ドリンク等仕入代	5,387,170円	協賛金収入	協賛13社、出店料	9,447,530円
設備施工・人件費関連	舞台・音響・照明・警備費等	26,489,599円	助成金	神戸市文化交流部 助成金	5,000,000円
会場費・借り上げ費	神戸メリケンパーク、等	1,503,562円		公益財団法人中内力コンベンション振興財団 芸術文化活動助成金	1,000,000円
運営・その他	郵送料・イベント保険等	5,071,976円	販売収入	オフィシャルグッズ、ドリンク等	13,411,360円
合計		38,452,307円	合計		28,858,890円
収支					-9,593,417円 (2022.0707時点)

文化庁令和3年度補正予算事業 ARTS for the future2に申請済み

Official Goods

今年のラインナップは様々なブランドとコラボしたアイテムが登場!!当日会場内の売場は大盛況!!



Media

今年も様々な番組に「COMING KOBE22」を取り上げていただきました。イベントに携わる様々な人の想いを、番組を通じて放送。

- ✓ SPACE SHOWER TV 「モンスターロック」COMING KOBE22特集放送!! 2022年7月05日 22:00~23:00
- ✓ ZIP-FM【xmusic】「国内音楽旅行～神戸篇～」 2022年4月13日 21:00-22:00
- ✓ Kiss FM KOBE Kiss Music Presenter 4/26 :実行委員長ゲスト出演 5/16(月)~19(木) コーナー名:「ほぼ5時SONG」
- ✓ ラジオ関西 ワタナベフラワーのウホウホ!ゴリララジオ 5/1(日) 10:00~



過去TV特集

協賛企業



過去の主な協賛企業様

過去実績

回数	開催日時	開催場所	出演者数	募金総額
GOING KOBÉ 05	第1回 2005 / 8 / 21 sat	東遊園地	35組	352,743 円
GOING KOBÉ 06	第2回 2006 / 5 / 13 sat	神戸メリケンパーク	60組	231,789 円
GOING KOBÉ 07	第3回 2007 / 5 / 27 sun	神戸ポートアイランド (ワールド記念ホール / 神戸夙川学院大学)	69組	658,626 円
GOING KOBÉ 08	第4回 2008 / 5 / 3 sat	神戸ポートアイランド (ワールド記念ホール / 神戸夙川学院大学)	69組	2,079,132 円
GOING KOBÉ 09	第5回 2009 / 4 / 29 wed	神戸ポートアイランド (ワールド記念ホール / 神戸夙川学院大学)	120組	881,474 円
COMING KOBÉ 10	第6回 2010 / 5 / 2 mon	神戸ポートアイランド (ワールド記念ホール / 神戸夙川学院大学)	129組	777,806 円
COMING KOBÉ 11	第7回 2011 / 5 / 4 wed	神戸ポートアイランド (ワールド記念ホール / 神戸夙川学院大学)	133組	3,818,451 円
COMING KOBÉ 12	第8回 2012 / 5 / 5 sat	神戸ポートアイランド (ワールド記念ホール / 神戸夙川学院大学)	134組	3,533,600 円
COMING KOBÉ 13	第9回 2013 / 4 / 29 mon	神戸ポートアイランド (ワールド記念ホール / 神戸夙川学院大学)	136組	8,234,629 円
COMING KOBÉ 14	第10回 2014 / 4 / 29 tue	神戸ポートアイランド (ワールド記念ホール / 神戸夙川学院大学 国際展示場2号館)	133組	7,084,530 円
COMING KOBÉ 15	第11回 2015 / 4 / 29 tue	神戸ポートアイランド (ワールド記念ホール / 神戸夙川学院大学 国際展示場1,2,3号館)	123組	7,929,977 円
COMING KOBÉ 16	第12回 2016 / 5 / 7 sat	神戸ポートアイランド (ワールド記念ホール / 神戸夙川学院大学 国際展示場1,2,3号館)	122組	7,292,550 円
COMING KOBÉ 17	第13回 2017 / 5 / 7 sun	神戸ポートアイランド (ワールド記念ホール / 神戸夙川学院大学 国際展示場1,2,3号館 / 国際展示場 市民広場)	126組	13,419,717 円
COMING KOBÉ 18	第14回 2018 / 4 / 28 sat 2018 / 4 / 29 sun	みなとのもり公演(神戸震災復興記念公園) 神戸ポートターミナル	130組	9,260,168 円
COMING KOBÉ 19	第15回 2019 / 5 / 11 sat	神戸空港島多目的広場 特設ステージ	38組	5,375,292 円
COMING KOBÉ 20	第16回 2020 / 5 / 16 sat	神戸空港島多目的広場 特設ステージ	開催中止	中止の為、会場での募金はなし
COMING KOBÉ 21	第17回 2021 / 10 / 31 sat	神戸空港島多目的広場 特設ステージ	37組	2,677,385 円

■ ボランティア参加総数 7814人 ■ 総募金金額 計 73,607,869 円

過去出演者



History of COMING KOBÉ

2005 阪神淡路大震災 10年事業として初開催

2006 神戸まつりとコラボ!! 神戸市内全域の主要道路に約1000枚以上のバナーが登場

2007 募金額 658,626 円
募金先 能登半島地震

2008 募金額 2,079,132 円
募金先 新潟県中越沖地震

神戸新交通さまで作成した記念乗車券

2009 募金額 881,474 円
募金先 神戸新聞くすのき基金

5周年記念イベントガイドブック&DVDも発売
神戸市長矢田立郎様よりメダルを頂戴しました

2010 募金額 777,806 円
募金先 中国西部・青海地震

藤原紀香世界子ども基金募金活動
COMING KOBÉ×楽天ごみリサイクル活動

2011 募金額 3,818,451 円
募金先 日本赤十字社

COMING MORIOKA (カミングモリオカ)
COMING KOBÉ 11の映像を盛岡市のMOSSビル野外広場スクリーンに生中継!!

2012 募金額 3,533,600 円
募金先 日本赤十字社

イベント来場者にクーポン配布
マクドナルドハウス基金ブースも登場

2013 募金額 8,234,629 円
募金先 石巻中学校、他

平成25年度神戸市文化奨励賞受賞

2014 募金額 7,084,530 円
募金先 東日本大震災 子ども未来基金

そごう神戸店にてCOMING KOBÉ写真展が開催されました。

2015 募金額 7,929,977 円
募金先 高砂長寿味噌を通じて石巻へ

クラウドファンディング¥20,000,000目標達成

2016 募金額 7,292,977 円
募金先 東日本大震災 熊本地震

熊本地震支援プロジェクト実施
出演アーティストの限定ちゃんねるTシャツをプレゼント
集まった支援金を被災地支援に

後夜祭をそごう神戸店屋上ビアガーデンにて開催

2017 募金額 13,419,717 円
募金先 東日本大震災 熊本地震

COMING KOBÉ 奇跡の12年間 待望の書籍化
著:小野田金司 監修:松原裕
会場内募金箱最高額達成!! 870万の募金が集まった。

2018 募金額 9,260,168 円
募金先 東日本大震災 熊本地震 豪雨災害

イベント初2日間開催!!
初会場のみなのもり公園と神戸ポートターミナルの2会場で初の2日間開催いたしました。

2019 募金額 5,375,292 円
募金先 熊本地震

2019年中内カ地域振興賞受賞
COMING KOBÉ 18が兵庫県で行われたイベントの中で地域振興に寄与されたと、その功績を讃え表彰されました。

2020 開催中止

2021 募金額 2,677,385 円
募金先 福島県相馬郡新地町

コロナ禍での初の開催。
前年度の中止を乗り越え感染症対策や来場者数の見直しなど多くの課題に取り組み無事にイベントを開催できました。